



Ministerio de Agroindustria  
Presidencia de la Nación



# INFORME ANUAL CAPRINOS

# 2016

DIRECCIÓN NACIONAL DE CONTROL COMERCIAL AGROPECUARIO

El Ministerio de Agroindustria, a través del Área de Gestión de la Información de la Dirección Nacional de Control Comercial Agropecuario, ha elaborado el Anuario Caprino 2016 con los datos proporcionados por los actores que participan en la producción, faena y comercialización de la carne caprina.

Este anuario busca reflejar la actualidad del sector y ser fuente estadística fundamental para todos los participantes de la cadena agroindustrial, medios especializados, organismos e instituciones.

También tiene por objetivo, proveer a la ciudadanía del acceso a la información pública con estadísticas que reflejen el contexto de los sectores productivos del país; obligación primordial del estado en una sociedad democrática.

Se presenta información actualizada del sector distribuida en cuatro capítulos: faena caprina, distribución geográfica, faena por categorías y estructura productiva. El presente documento está acompañado de cuadros y gráficos que resumen las principales variables.



**MINISTRO DE AGROINDUSTRIA**

Abg. Luis Miguel Etchevehere

**SUBSECRETARIO DE AGRICULTURA, GANADERÍA Y PESCA**

Ing. Agr. Guillermo Bernaudo

**DIRECTOR NACIONAL DE CONTROL COMERCIAL AGROPECUARIO**

Med. Vet. Marcelo Rossi

**COORDINACIÓN DE GESTIÓN DE LA INFORMACION**

Anl. Sist. Jorge Alexis Viqueira



Ministerio de Agroindustria  
Presidencia de la Nación

**AUXILIARES TÉCNICOS**

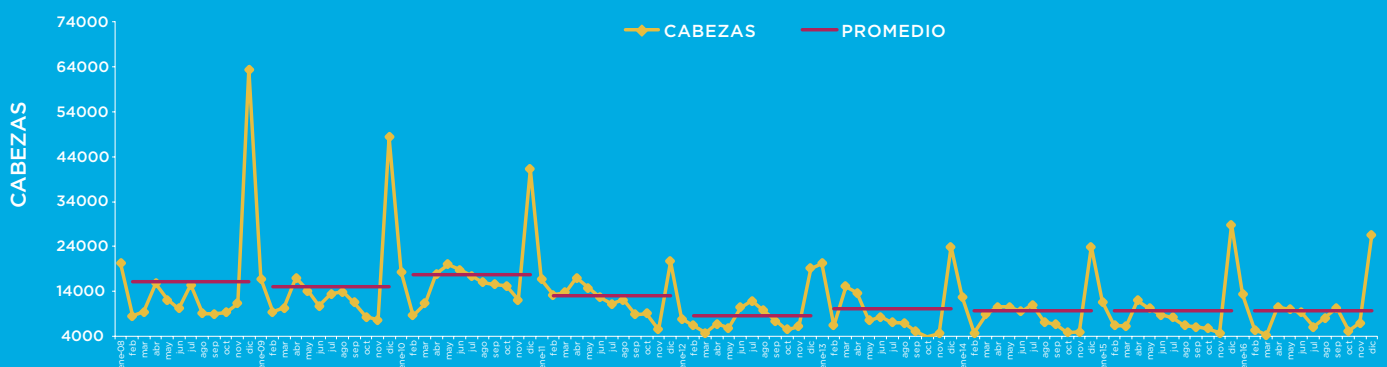
L. E. Carolina Garcete  
Tec. Agr. Jorge Suarez  
Sr. Mariano Fredes

# FAENA CAPRINA

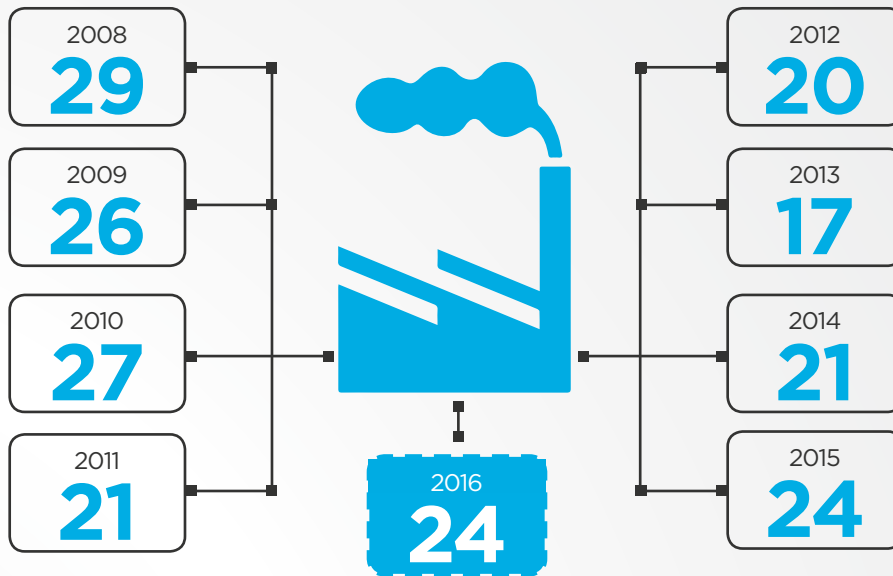
Durante 2016 se enviaron a faena 116.565 caprinos, 956 cabezas más que en el año anterior, lo que significó un incremento ínfimo respecto a este (0,83%). El promedio mensual fue de 9.714 cabezas, 80 más que en el 2014/2015. Tal como en los años anteriores, diciembre fue el de mayor registro con 26.579 cabezas informadas. El valor mensual mínimo correspondió a marzo con 4.328 animales.

## FAENA CAPRINA MENSUAL POR CABEZAS 2008 - 2016

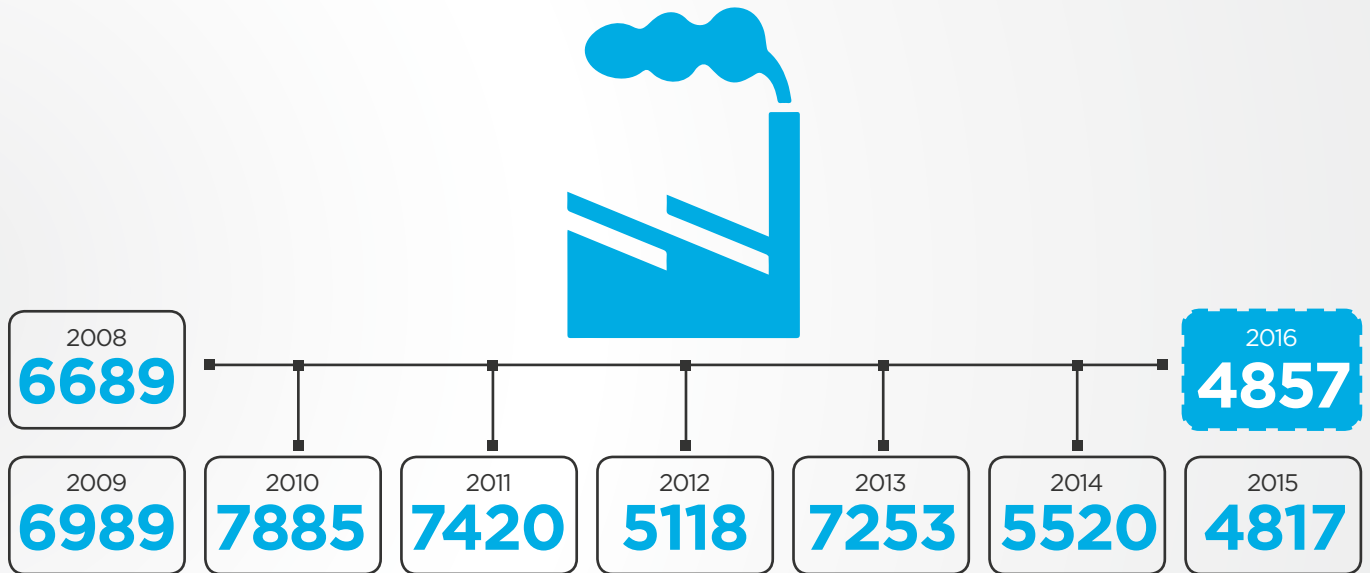
MES	2008	2009	2010	2011	2012	2013	2014	2015	2016
ENERO	20.213	16.758	18.356	16.693	7.923	20.272	12.825	11.662	13.359
FEBRERO	8.610	9.458	8.704	13.285	6.422	6.445	4.807	6.414	5.465
MARZO	9.456	10.293	11.382	13.744	4.812	15.128	8.921	6.349	4.328
ABRIL	15.817	17.068	17.909	16.975	6.790	13.716	10.566	12.049	10.558
MAYO	12.091	14.173	20.079	14.833	5.932	7.585	10.610	10.287	10.006
JUNIO	10.249	10.778	18.845	12.675	10.466	8.392	9.574	8.791	9.394
JULIO	15.444	13.412	17.458	11.220	11.866	7.148	10.966	8.181	6.149
AGOSTO	9.130	13.951	16.076	12.162	9.755	6.956	7.200	6.430	8.116
SEPTIEMBRE	8.960	11.539	15.537	8.868	7.483	5.132	6.669	6.101	10.305
OCTUBRE	9.352	8.291	15.211	9.134	5.511	3.923	4.932	5.749	5.256
NOVIEMBRE	11.341	7.658	12.162	5.507	6.217	4.619	4.944	4.791	7.050
DICIEMBRE	63.331	48.328	41.186	20.718	19.177	23.987	23.909	28.805	26.579
TOTAL AÑO	193.994	181.707	212.905	155.814	102.354	123.303	115.923	115.609	116.565
VAR %		-6,33%	17,17%	-26,82%	-34,31%	20,47%	-5,99%	-0,27%	0,83%



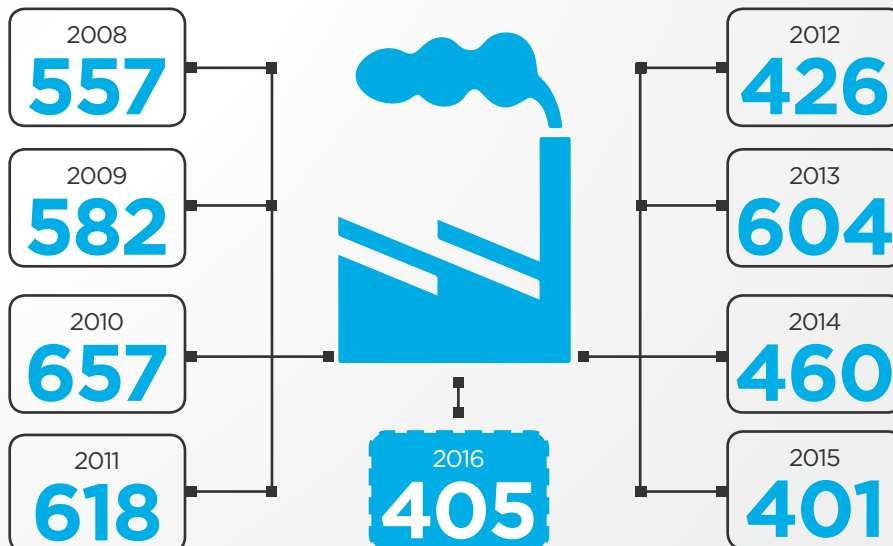
## TOTAL ESTABLECIMIENTOS QUE REMITEN INFORMACIÓN



## PROMEDIO ANUAL POR ESTABLECIMIENTO QUE REMITEN INFORMACIÓN



## PROMEDIO MENSUAL POR ESTABLECIMIENTO QUE REMITEN INFORMACIÓN



# DISTRIBUCIÓN GEOGRÁFICA

---

En la **Zona Centro** realizaron faena caprina, durante el 2016, las provincias de Buenos Aires, Córdoba, Entre Ríos y La Pampa. Del total de ganado caprino faenado en el país, la producción en estas cuatro provincias ascendió al 48%, con 55.562 animales sacrificados.

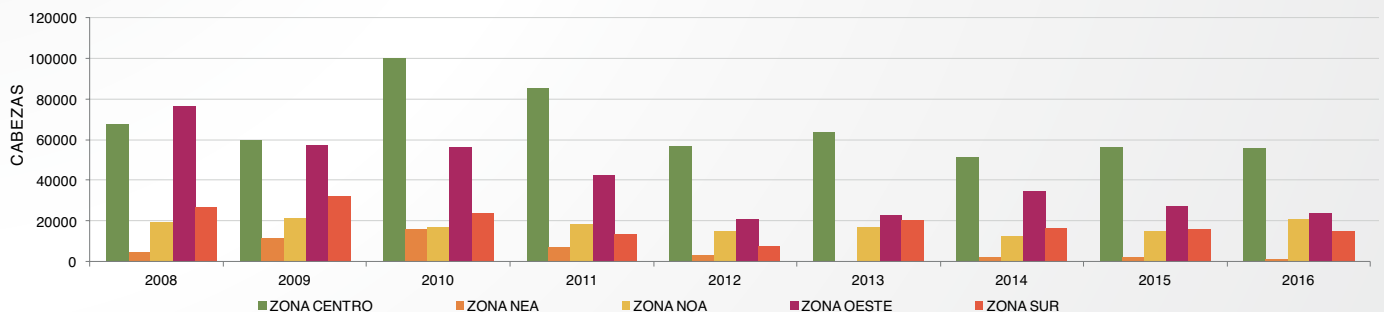
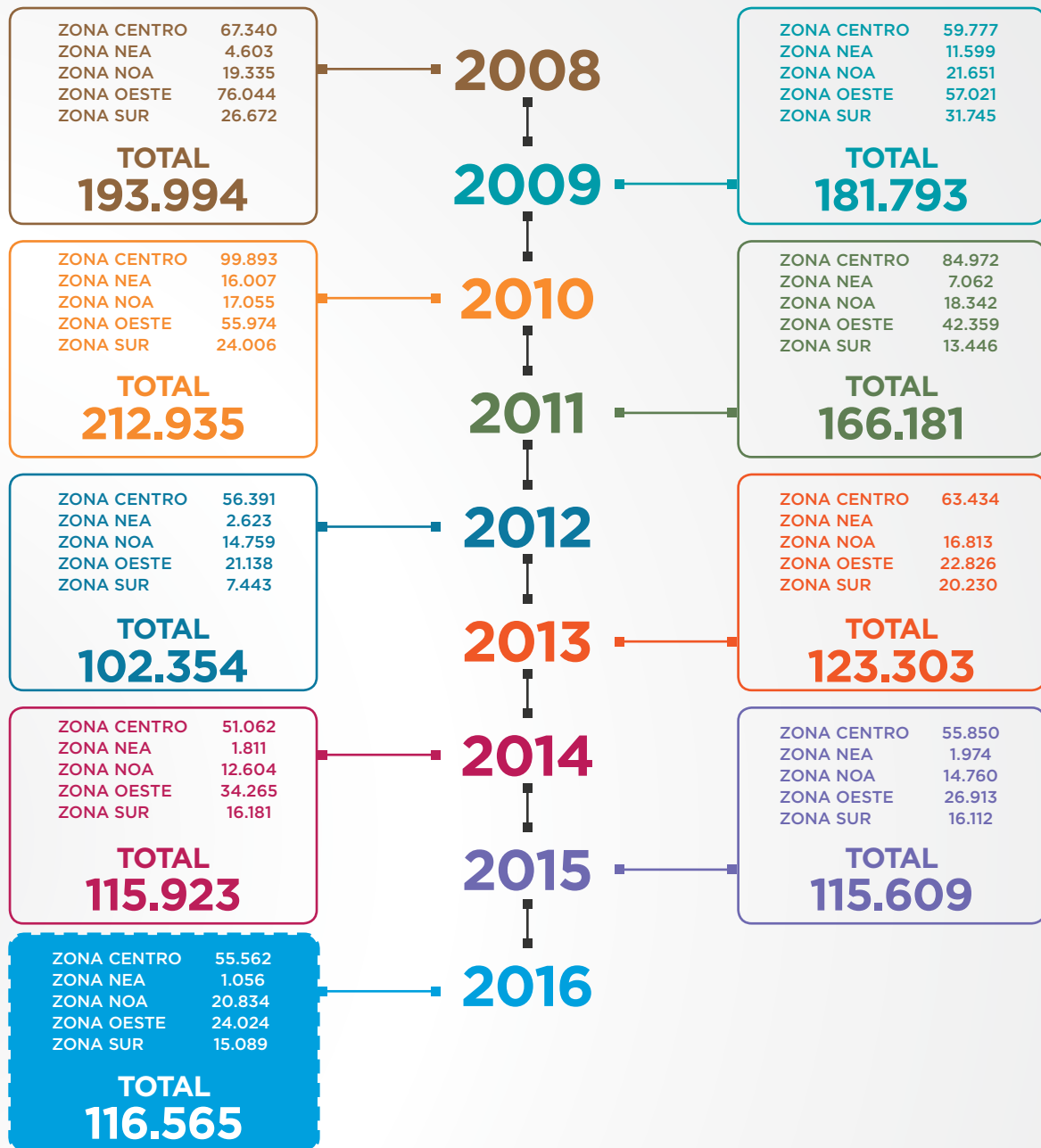
En la **Zona Oeste** informaron datos de faena caprina Mendoza y San Luis, alcanzando las 24.024 cabezas faenadas. La incidencia de esta región fue del 20% del total nacional.

En el **Noroeste Argentino (NOA)** se faenaron 20.834 animales, 18% del total, siendo Santiago del Estero la única provincia con registros de la región.

La **Zona Sur** registró una faena de 15.089 caprinos, 13% del total, siendo Neuquén, Río Negro y Chubut las provincias con actividad en esta industria.

Finalmente, el **Noreste Argentino (NEA)**, con datos solo de la provincia del Chaco donde se faenaron 1.056 cabezas, represento una incidencia del 1% en la producción nacional.

## CABEZAS FAENADAS POR REGIÓN 2008-2015

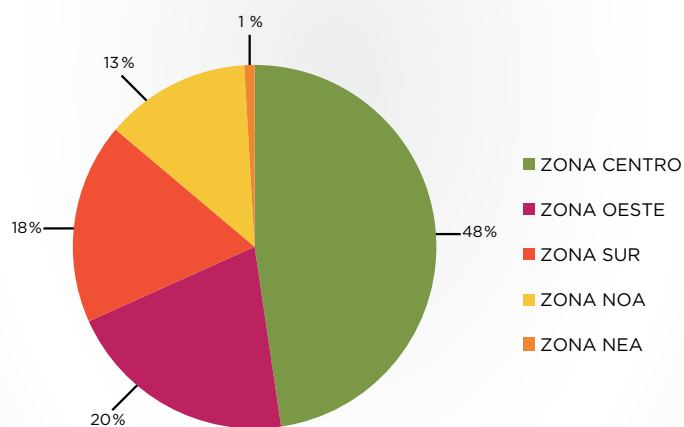


En el último gráfico se observa que desde el año 2009 la Región Centro consigue los mayores volúmenes de faena, seguida por la Región Oeste. NOA y Sur figuran tercera y cuarta en cantidades en forma alternada. NEA obtiene los valores más bajos en toda la serie. Centro y Oeste representaron en conjunto el 68,2% del total faenado de esta especie en el 2016, un guarismo 3% menor a la participación registrada un año antes.

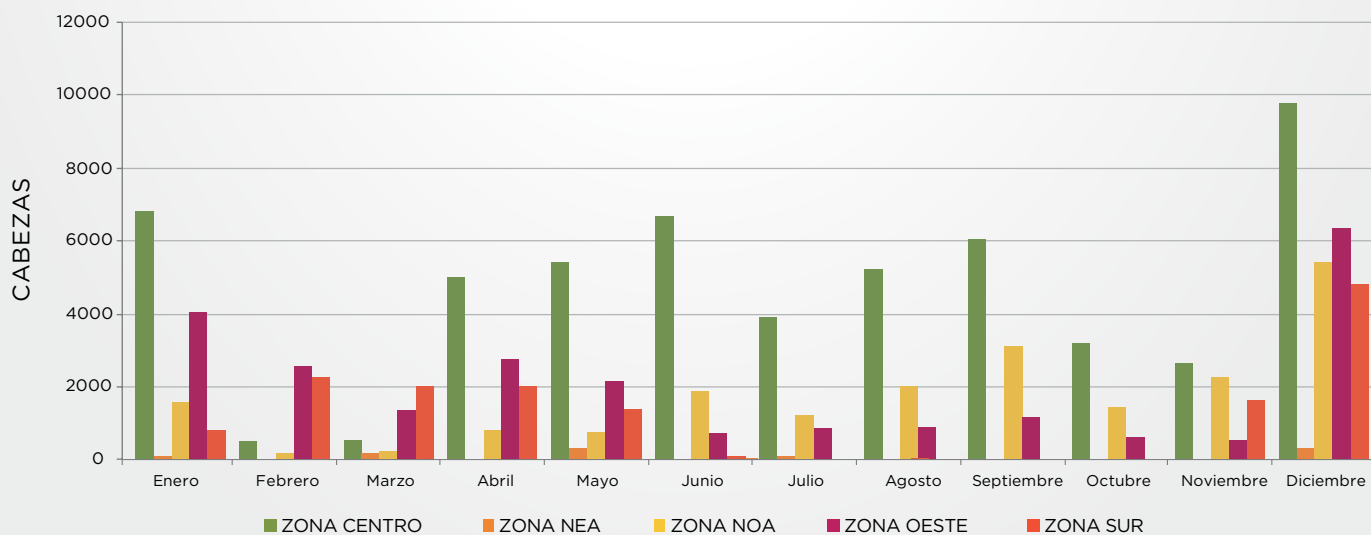




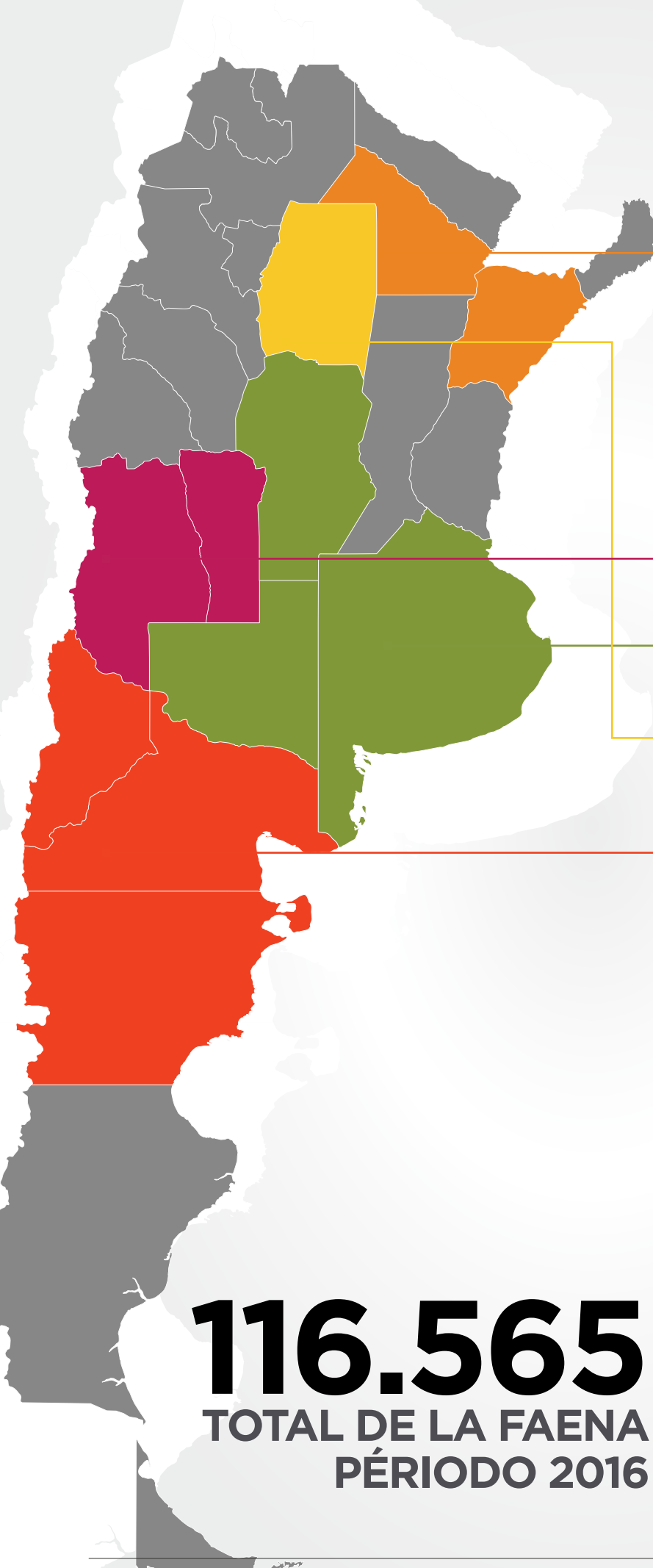
## PARTICIPACIÓN DE LAS REGIONES EN LA FAENA CAPRINA 2016



## FAENA CAPRINA MENSUAL POR REGIONES 2016







## ZONA CENTRO

CABEZAS	PARTICIPACIÓN
<b>55.562</b>	<b>47,67%</b>

	Cabezas	Participación
Buenos Aires	5.188	4,45%
Córdoba	42.014	36,04%
La Pampa	8.360	7,17%

## ZONA NEA

CABEZAS	PARTICIPACIÓN
<b>1.056</b>	<b>0,91%</b>

	Cabezas	Participación
Chaco	1.036	0,89%
Corrientes	20	0,02%

## ZONA NOA

CABEZAS	PARTICIPACIÓN
<b>20.834</b>	<b>17,87%</b>

	Cabezas	Participación
Sgo. Del Estero	20.834	17,87%

## ZONA OESTE

CABEZAS	PARTICIPACIÓN
<b>24.024</b>	<b>20,61%</b>

	Cabezas	Participación
Mendoza	18.513	15,88%
San Luis	5.511	7,73%

## ZONA SUR

CABEZAS	PARTICIPACIÓN
<b>15.089</b>	<b>12,94%</b>

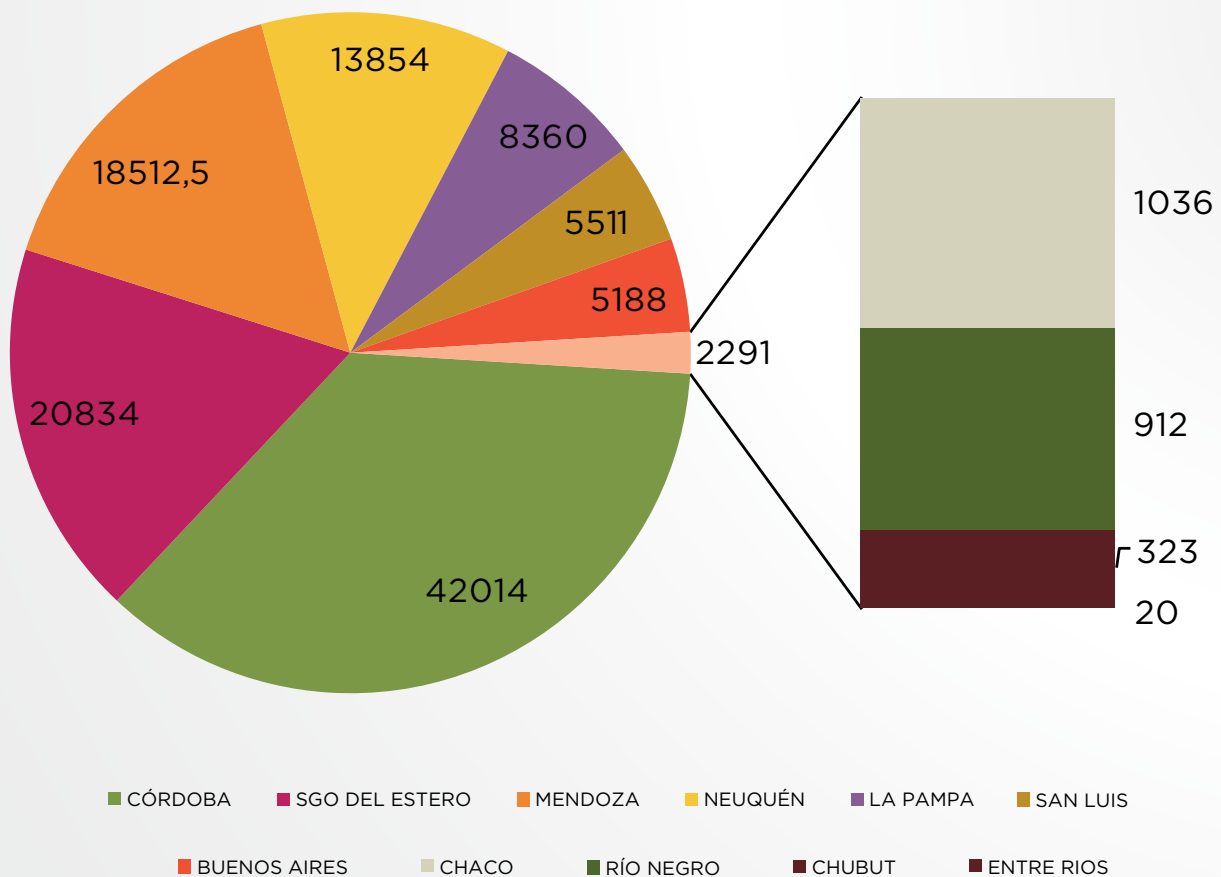
	Cabezas	Participación
Chubut	323	0,28%
Neuquén	13.854	11,89%
Río Negro	912	0,78%

## CABEZAS FAENADAS EN 2016 POR REGIÓN Y PROVINCIAS

Analizando las provincias con mayor actividad de faena, Córdoba encabeza la lista produciendo el 36,04% de la faena total país y el 75,6% de la zona Centro, con 42.014 cabezas. Le sigue Santiago del Estero con 20.834 animales, un 17,87% a nivel nacional y la totalidad en su región NOA. En conjunto estas dos provincias representan el 54% de la faena total país del 2016.

Las otras provincias productoras relevantes son: Mendoza con 18.513 cabezas y una participación del 15,88% total país y el 77% a nivel región OESTE. Neuquén con una faena de 13.854 animales y una incidencia del 11,89% a nivel país y el 91,8% en su región SUR. Sumando estas dos últimas provincias a Córdoba y Santiago del Estero, la actividad de faena alcanza el 81,7% del total nacional.

## FAENA CAPRINA MENSUAL POR PROVINCIA 2016



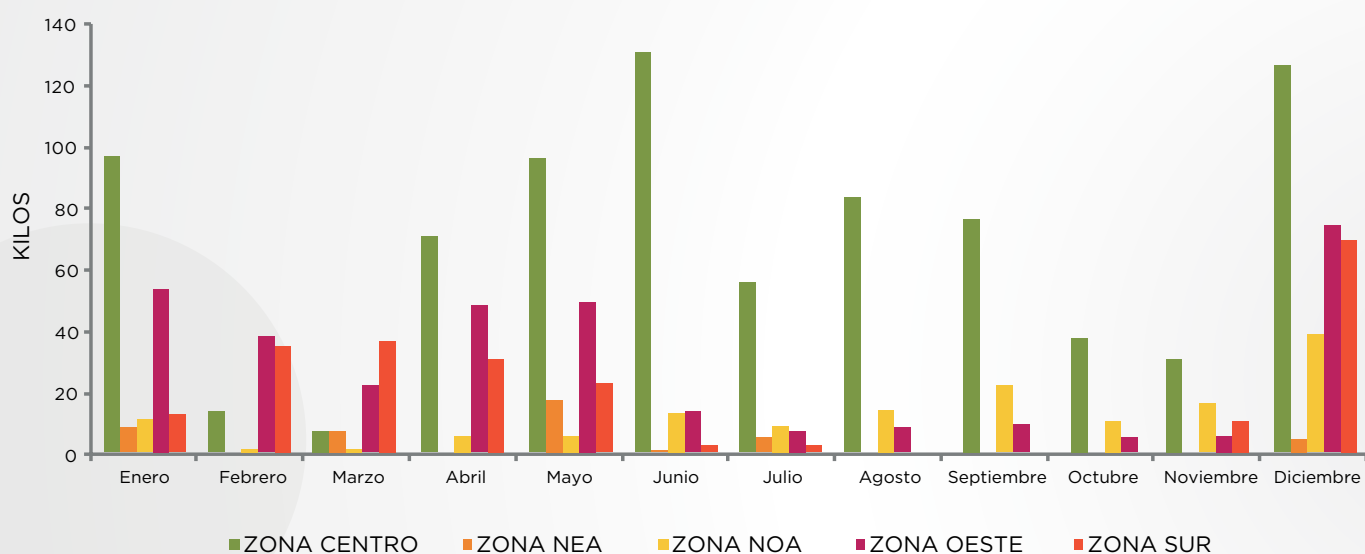






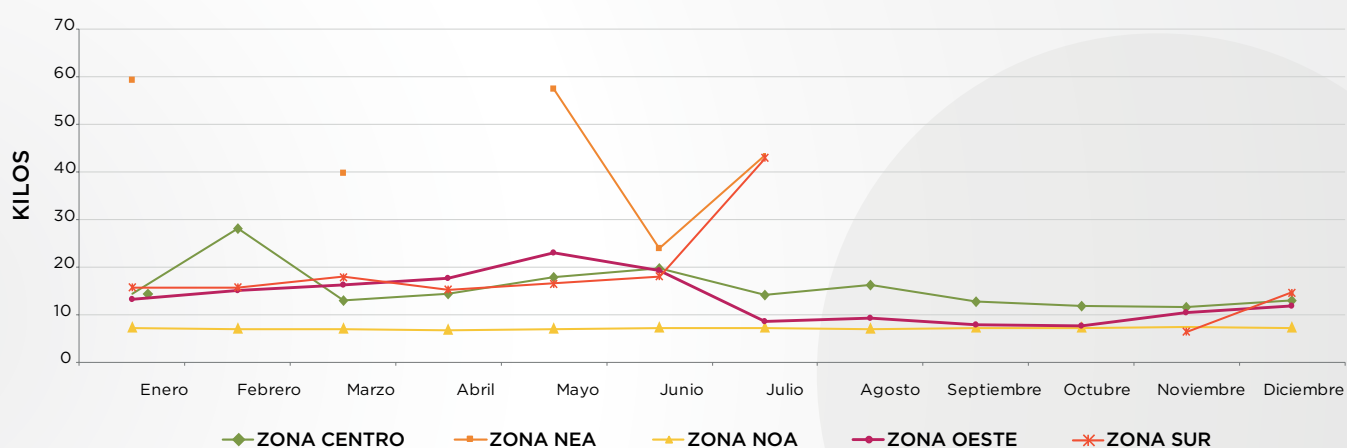
## TONELADAS VIVAS MENSUALES POR REGIONES 2016

MES	ZONA CENTRO	ZONA NEA	ZONA NOA	ZONA OESTE	ZONA SUR	TOTAL GENERAL
ENERO	96,71	8,24	11,00	53,57	12,79	182,30
FEBRERO	13,42	0,00	1,32	38,14	35,13	88,02
MARZO	7,07	7,35	1,39	22,12	36,38	74,30
ABRIL	70,85	0,00	5,40	48,38	30,53	155,16
MAYO	96,56	17,21	5,44	49,12	22,63	190,96
JUNIO	130,99	0,10	13,25	13,81	2,47	160,61
JULIO	55,54	5,31	8,54	7,21	2,40	78,99
AGOSTO	83,78	0,00	14,10	8,28	0,00	106,16
SEPTIEMBRE	76,47	0,00	22,25	9,35	0,00	108,07
OCTUBRE	37,81	0,00	10,20	4,94	0,00	52,96
NOVIEMBRE	30,73	0,00	16,22	5,47	10,45	62,88
DICIEMBRE	126,73	4,38	38,55	74,48	69,88	314,02
PROMEDIO REGIONAL	68,89	3,55	12,31	27,91	18,56	131,20



## KILOS VIVOS PROMEDIO MENSUALES POR ANIMAL POR REGIONES 2016

MES	ZONA CENTRO	ZONA NEA	ZONA NOA	ZONA OESTE	ZONA SUR	PROMEDIO GENERAL
ENERO	14,24	59,26	7,06	13,21	15,65	13,65
FEBRERO	27,97	0,00	6,97	14,99	15,61	16,11
MARZO	12,92	39,73	6,95	16,20	17,91	17,17
ABRIL	14,20	0,00	6,71	17,51	15,24	14,70
MAYO	17,85	57,36	6,98	22,88	16,52	19,09
JUNIO	19,71	23,75	7,02	19,21	18,03	17,10
JULIO	14,20	43,49	6,99	8,60	42,86	12,85
AGOSTO	16,11	0,00	6,98	9,22	0,00	13,08
SEPTIEMBRE	12,69	0,00	7,18	7,92	0,00	10,49
OCTUBRE	11,87	0,00	7,17	7,65	0,00	10,08
NOVIEMBRE	11,63	0,00	7,23	10,37	6,39	8,92
DICIEMBRE	13,01	14,31	7,13	11,75	14,59	11,81
PROMEDIO ANUAL	15,53	39,65	7,03	13,29	18,09	13,75



# CATEGORÍAS

---

La **Resolución 43/2008 (ex ONCCA)** establece las siguientes categorías que los establecimientos faenadores deberán utilizar para clasificar los animales de la especie caprina que ingresan a faena:

**CABRITO/A**

Animal lechal, al pie de la madre.

**CABRILLA  
CHIVITO**

Desde el destete al 1º servicio.

**CABRA  
CHIVA**

Hembra que haya recibido uno (1) o más servicios.

**CAPÓN**

Macho castrado.

**CHIVO  
MACHO CABRÍO  
CHIVATO**

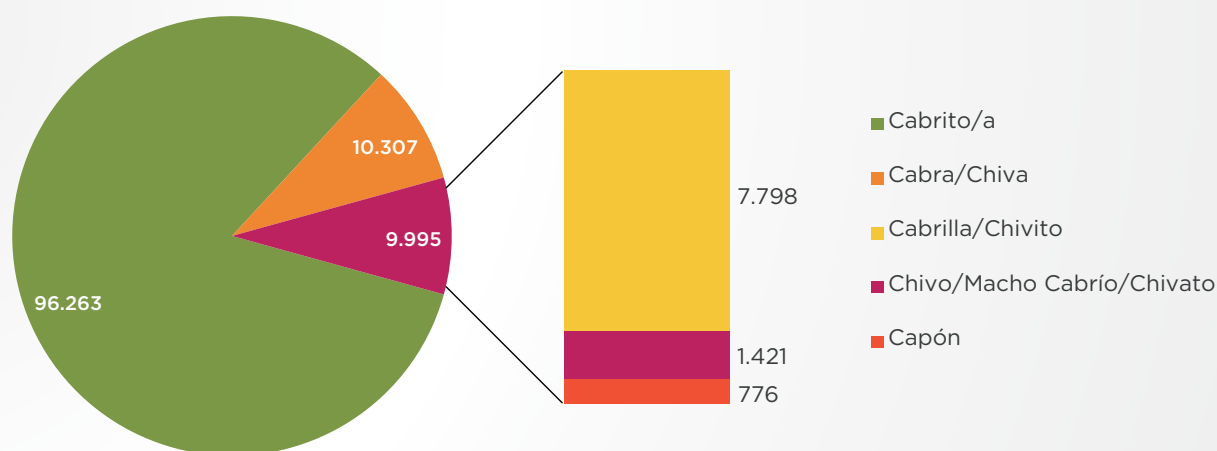
Macho entero.



## CABEZAS FAENADAS POR CATEGORÍA POR MES 2016

MES	CABRA/CHIVA	CABRILLA CHIVITO	CABRITO/A	CAPÓN	CHIVO/MACHO CABRÍO/CHIVATO	TOTAL
ENERO	505	717	11.789	144	204	13.359
FEBRERO	308	2.216	2.882	29	30	5.465
MARZO	105	660	3.557		6	4.328
ABRIL	649	1.388	8.283	238		10.558
MAYO	2.234	1.320	6.123	203	126	10.006
JUNIO	3.203	533	5.584	34	40	9.394
JULIO	657	65	5.270	118	39	6.149
AGOSTO	1.393	54	6.359		310	8.116
SEPTIEMBRE	884		9.311		110	10.305
OCTUBRE		22	5.234			5.256
NOVIEMBRE	1	80	6.968		1	7.050
DICIEMBRE	369	743	24.903	10	555	26.579
<b>TOTAL</b>	<b>10.307</b>	<b>7.798</b>	<b>96.263</b>	<b>776</b>	<b>1.421</b>	<b>116.565</b>
<b>PROMEDIO</b>	<b>937</b>	<b>709</b>	<b>8.022</b>	<b>111</b>	<b>142</b>	<b>9.714</b>

## CABEZAS FAENADAS POR CATEGORÍA AÑO 2016



La categoría cabrito/a constituye el 82,6% de la faena total de esta especie, con un volumen de faena en 2016 de 96.263 cabezas y un promedio mensual de 7.798 animales. Muy por debajo se ubican el resto de las categorías: las cabras o chivas les siguen en importancia con 10.307 cabezas (937 mensuales promedio) y un 8,8% de aporte a la actividad de este sector. Cabrillas/chivitos contribuyen con el 6,6% y 7.798 animales en el año, encontrándose terceros en cantidades. Las restantes categorías inciden muy poco: chivo/macho cabrío/chivato sólo aportó 1.421 cabezas (1,2%) y capón 776 (0,66%).







## KILOS LIMPIOS MENSUAL EN EL AÑO 2016 POR CATEGORÍA

MES	CABRA CHIVA	CABRILLA CHIVITO	CABRITO/A	CAPÓN	CHIVO/MACHO CABRIO/CHIVATO	TOTAL GENERAL
ENERO	7.481	5.843	83.564	3.842	1.660	102.390
FEBRERO	4.570	19.944	25.381	798	328	51.021
MARZO	2.611	6.084	34.137		189	43.021
ABRIL	9.740	13.461	71.536	3.515		98.252
MAYO	34.014	12.967	43.039	5.027	2.370	97.417
JUNIO	46.312	4.992	32.923	570	200	84.997
JULIO	9.812	694	31.539	1.496	955	44.496
AGOSTO	21.680	638	36.838		1.766	60.922
SEPTIEMBRE	13.505		50.946		930	65.381
OCTUBRE		125	32.774			32.899
NOVIEMBRE	22	557	42.689		19	43.287
DICIEMBRE	4.618	5.286	166.104	81	4.122	180.211
<b>TOTAL CATEGORÍA</b>	<b>154.365</b>	<b>70.591</b>	<b>651.470</b>	<b>15.329</b>	<b>12.539</b>	<b>904.294</b>

## KILOS VIVOS MENSUAL EN EL AÑO 2016 POR CATEGORÍA

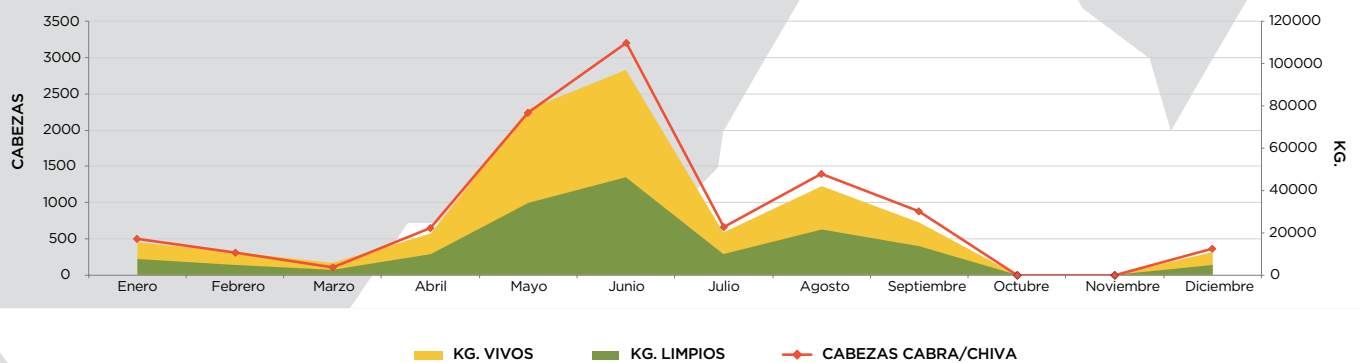
MES	CABRA CHIVA	CABRILLA CHIVITO	CABRITO/A	CAPÓN	CHIVO/MACHO CABRIO/CHIVATO	TOTAL GENERAL
ENERO	15.621	10.884	144.363	8.491	2.943	182.302
FEBRERO	10.800	34.461	40.964	1.235	562	88.022
MARZO	5.555	11.928	56.434		385	74.303
ABRIL	19.665	24.161	105.427	5.906		155.160
MAYO	78.459	26.287	69.067	11.099	6.050	190.962
JUNIO	97.018	10.438	51.724	1.044	385	160.607
JULIO	20.163	1.332	51.937	2.899	2.660	78.991
AGOSTO	42.140	1.379	59.186		3.452	106.157
SEPTIEMBRE	24.669		81.615		1.789	108.072
OCTUBRE		245	52.712			52.957
NOVIEMBRE	38	1.092	61.706		39	62.875
DICIEMBRE	10.712	11.082	283.823	149	8.254	314.020
<b>TOTAL CATEGORÍA</b>	<b>324.839</b>	<b>133.290</b>	<b>1.058.959</b>	<b>30.823</b>	<b>26.518</b>	<b>1.574.429</b>

## RENDIMIENTO MENSUAL PROMEDIO POR CATEGORÍA 2016

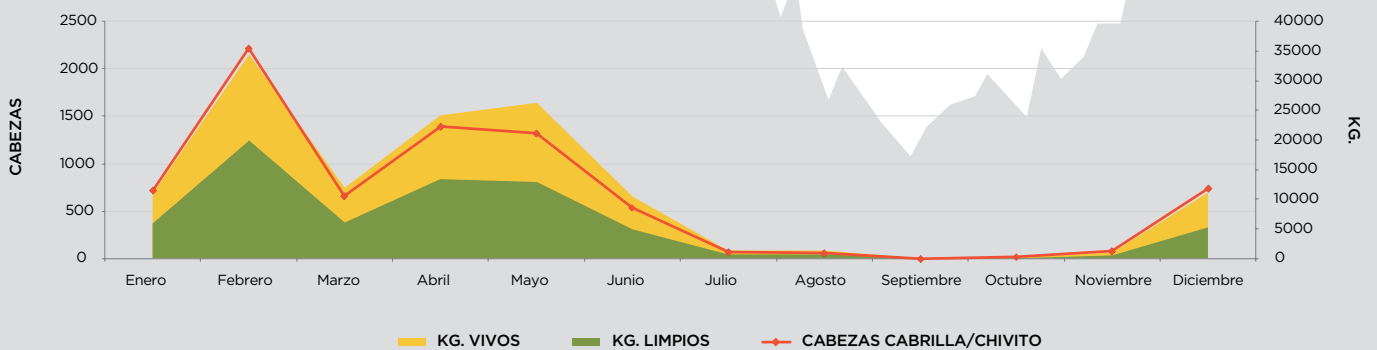
MES	CABRA CHIVA	CABRILLA CHIVITO	CABRITO/A	CAPÓN	CHIVO/MACHO CABRIO/CHIVATO	TOTAL GENERAL
ENERO	0,48	0,54	0,58	0,45	0,56	0,52
FEBRERO	0,42	0,58	0,62	0,65	0,58	0,57
MARZO	0,47	0,51	0,60		0,49	0,52
ABRIL	0,50	0,56	0,68	0,60		0,58
MAYO	0,43	0,49	0,62	0,45	0,39	0,48
JUNIO	0,48	0,48	0,64	0,55	0,52	0,53
JULIO	0,49	0,52	0,61	0,52	0,36	0,50
AGOSTO	0,51	0,46	0,62		0,51	0,53
SEPTIEMBRE	0,55		0,62		0,52	0,56
OCTUBRE		0,51	0,62			0,57
NOVIEMBRE	0,58	0,51	0,69		0,49	0,57
DICIEMBRE	0,43	0,48	0,59	0,54	0,50	0,51
<b>PROMEDIO POR CATEGORÍA</b>	<b>0,49</b>	<b>0,51</b>	<b>0,62</b>	<b>0,54</b>	<b>0,49</b>	<b>0,54</b>

# EVOLUCIÓN POR CATEGORÍAS

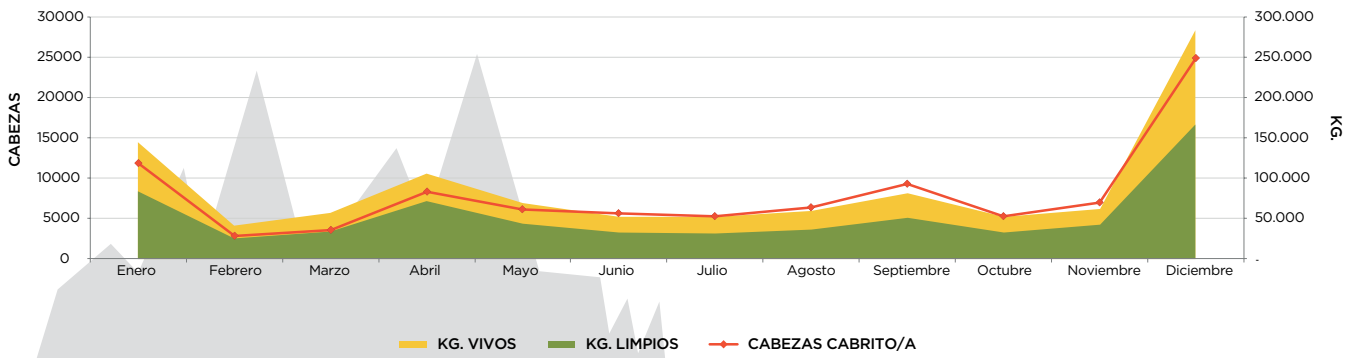
## EVOLUCIÓN CABRA/CHIVA 2016



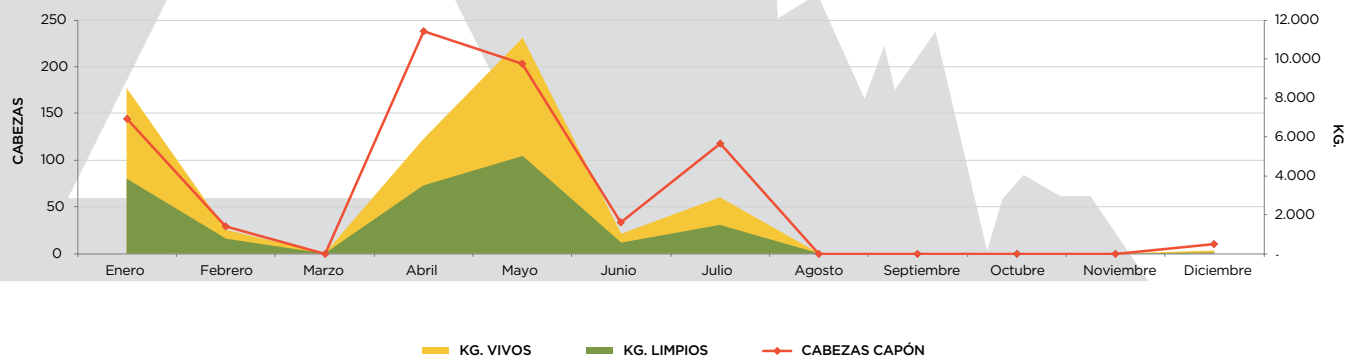
## EVOLUCIÓN CABRILLA/CHIVITO 2016



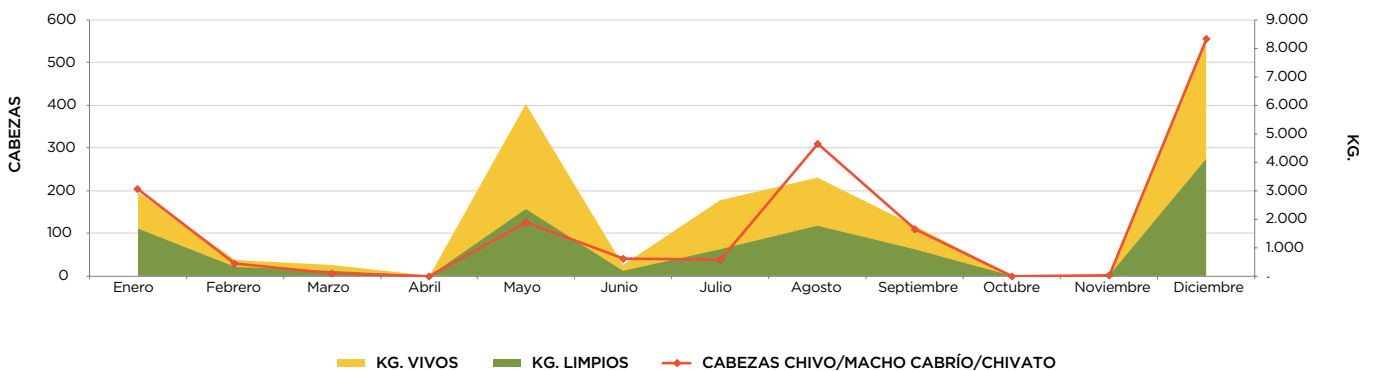
## EVOLUCIÓN CABRITO/A 2016



## EVOLUCIÓN CAPÓN 2016



## EVOLUCIÓN CHIVO/MACHO CABRÍO/CHIVATO 2016



# ESTRUCTURA PRODUCTIVA

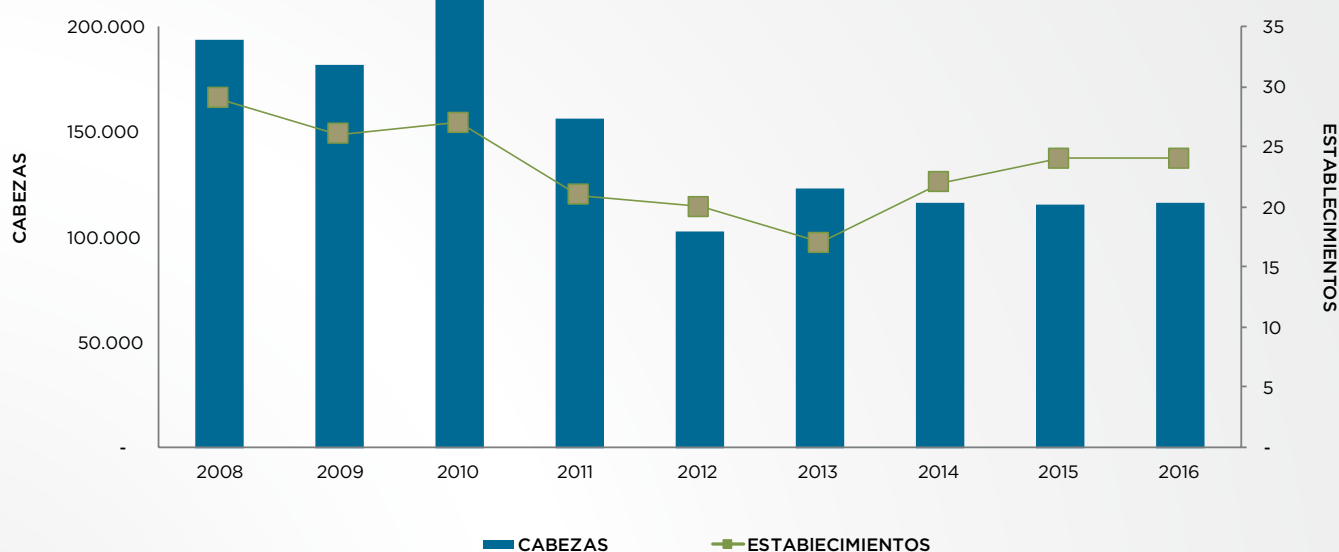
En el año 2016, 24 establecimientos informaron faena caprina al Ministerio de Agroindustria a través de la Subsecretaría de Control Comercial Agropecuario. Esta cantidad se mantuvo con respecto al año 2015. El promedio de faena por planta para el año 2016 fue de 4.857 cabezas.



<b>2008</b>	ESTABLECIMIENTOS <b>29</b>	CABEZAS <b>193.994</b>	PROMEDIO <b>6.689</b>
<b>2009</b>	ESTABLECIMIENTOS <b>26</b>	CABEZAS <b>181.707</b>	PROMEDIO <b>6.989</b>
<b>2010</b>	ESTABLECIMIENTOS <b>27</b>	CABEZAS <b>212.905</b>	PROMEDIO <b>7.885</b>
<b>2011</b>	ESTABLECIMIENTOS <b>21</b>	CABEZAS <b>155.814</b>	PROMEDIO <b>7.420</b>
<b>2012</b>	ESTABLECIMIENTOS <b>20</b>	CABEZAS <b>102.354</b>	PROMEDIO <b>5.118</b>
<b>2013</b>	ESTABLECIMIENTOS <b>17</b>	CABEZAS <b>123.303</b>	PROMEDIO <b>7.253</b>
<b>2014</b>	ESTABLECIMIENTOS <b>22</b>	CABEZAS <b>115.923</b>	PROMEDIO <b>5.269</b>
<b>2015</b>	ESTABLECIMIENTOS <b>24</b>	CABEZAS <b>115.609</b>	PROMEDIO <b>4.817</b>
<b>2016</b>	ESTABLECIMIENTOS <b>24</b>	CABEZAS <b>116.565</b>	PROMEDIO <b>4.857</b>



## RELACIÓN CANTIDAD DE ESTABLECIMIENTOS - CABEZAS FAENADAS



## RANKING DE MATADEROS SEGÚN CABEZAS FAENADAS 2008 - 2016

CABEZAS ANUALES	2008	2009	2010	2011	2012	2013	2014	2015	2016
< 5.000	21	17	16	10	12	10	12	16	13
5.001 - 15.000	3	5	5	7	6	3	5	7	9
15.001 - 30.000	3	2	4	3	2	3	4	1	2
> 30.001	2	2	2	1		1			
<b>TOTAL GENERAL</b>	<b>29</b>	<b>26</b>	<b>27</b>	<b>21</b>	<b>20</b>	<b>17</b>	<b>21</b>	<b>24</b>	<b>24</b>

De estos rangos fueron excluidos los Establecimientos "sin faena" anual.

Calculando el porcentaje de los establecimientos agrupados por escala de producción, se observa que las 13 plantas con rangos de faena de hasta 5.000 cabezas representan el 54% del total de establecimientos en actividad. En los estratos intermedios la cantidad de plantas es similar a la del año anterior, con 9 y 2 planta respectivamente en los rangos de 5.000 a 15.000 animales y de 15.000 a 30.000 (37,5% y 8% de incidencia cada uno). Es de destacar que durante 2016 se reitera la inexistencia de plantas con registros de faena mayor a las 30.000 cabezas. Se puede concluir que la faena caprina es una actividad mayoritariamente desconcentrada en pequeñas y medianas unidades productivas.

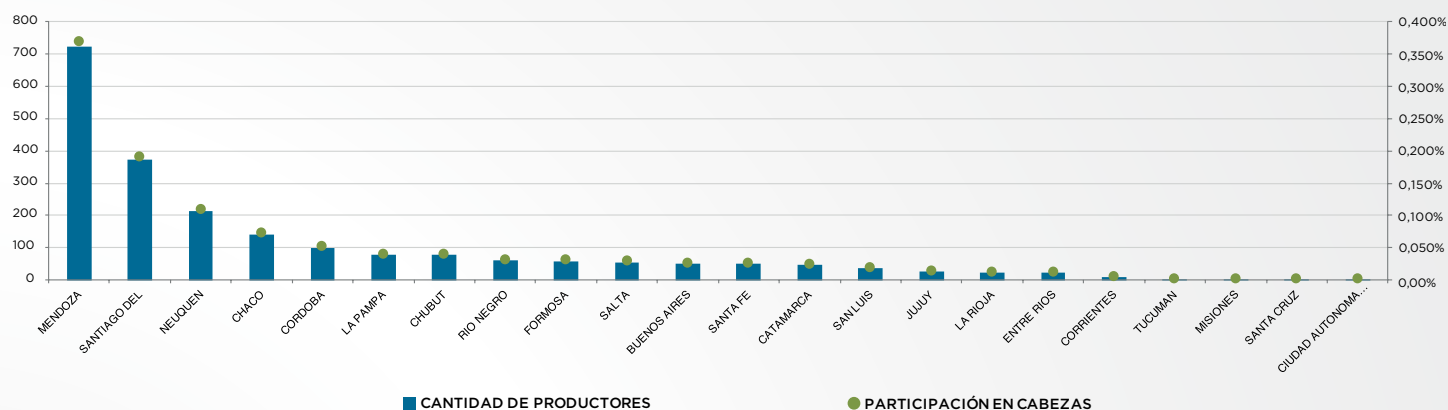
## ESTABLECIMIENTOS FAENADORES POR REGIÓN 2008 - 2016

REGIÓN	2008	2009	2010	2011	2012	2013	2014	2015	2016
ZONA CENTRO	8	7	8	7	8	6	9	10	8
ZONA NEA	1	1	1	1	1		3	2	3
ZONA NOA	2	1	1	1	1	1	1	1	1
ZONA OESTE	6	4	4	4	4	4	4	5	5
ZONA SUR	12	13	13	8	6	6	4	6	7
<b>TOTAL REGIONAL</b>	<b>29</b>	<b>26</b>	<b>27</b>	<b>21</b>	<b>20</b>	<b>17</b>	<b>21</b>	<b>24</b>	<b>24</b>

## PARTICIPACIÓN PROVINCIAL DE LOS PRODUCTORES CAPRINOS AÑO 2016

PROVINCIA	CANTIDAD DE PRODUCTORES	PARTICIPACIÓN PRODUCTORES	PARTICIPACIÓN CABEZAS
MENDOZA	722	33,71%	35,16%
SANTIAGO DEL ESTERO	372	17,37%	22,61%
NEUQUEN	214	9,99%	10,86%
CHACO	140	6,54%	4,91%
CORDOBA	100	4,67%	7,22%
LA PAMPA	78	3,64%	1,10%
CHUBUT	77	3,59%	1,20%
RIO NEGRO	59	2,75%	1,45%
FORMOSA	58	2,71%	1,11%
SALTA	55	2,57%	3,08%
BUENOS AIRES	50	2,33%	2,37%
SANTA FE	49	2,29%	0,52%
CATAMARCA	46	2,15%	3,59%
SAN LUIS	37	1,73%	2,56%
JUJUY	25	1,17%	0,18%
LA RIOJA	23	1,07%	1,83%
ENTRE RIOS	23	1,07%	0,18%
CORRIENTES	7	0,33%	0,05%
TUCUMAN	3	0,14%	0,02%
MISIONES	2	0,09%	0,00%
SANTA CRUZ	1	0,05%	0,01%
CABA	1	0,05%	0,00%
<b>TOTAL</b>	<b>2142</b>	<b>100%</b>	<b>100%</b>

## PARTICIPACIÓN PROVINCIAL DE LOS PRODUCTORES CAPRINOS AÑO 2016



Mendoza, contabiliza 722 unidades productivas, concentra el 33,71% del total de productores del país, los cuales aportaron el 35,16% de los animales faenados en el año 2016. Santiago del Estero y Neuquén con una incidencia del 17,37% y 9,99% respectivamente, aportaron el 22,61% y 10,86% de las cabezas totales. Entre estas 3 provincias se concentra el 61,07% de los productores y el 68,6% de las cabezas producidas.





**Ministerio de Agroindustria**  
**Presidencia de la Nación**

**agroindustria**  
.gob.ar



**#agroindustria**